

AFAPARK®PRO DUO Sensore



Il sensore comanda direttamente il segnalatore di posizione. Attraverso il cavo dati RS-485 comunica con il concentratore SLAVE, tramite la ricezione e l'invio di informazioni sullo status del posto di parcheggio (prenotato, libero, occupato), a seconda della versione del programma del sistema di visualizzazione AFAPARK® Visual.

Telaio in alluminio, d'effetto estetico e solido, resistente ad agenti inquinanti di classe IP54. Raggio d'azione del sensore è di 4,5 m d'altezza max, installato direttamente al di sopra del posto di parcheggio. La logica di monitoraggio del posto di parcheggio è pensata in modo tale da ignorare i cambiamenti di status momentanei, ad es. nel caso del passaggio di un pedone.

I sensori di posizione possono essere dotati di altoparlanti con degli amplificatori, che permettono l'emissione di comunicati sonori per una personalizzazione sonora individuale dei posti di parcheggio.

Tale soluzione permette di trasmettere l'informazione ad ogni singolo utente sul suo posto di parcheggio. Permette altresì l'invio di messaggi pubblicitari.

Il messaggio sonoro è anche un'opzione per i posti a status speciale, come quelli per disabili o VIP.

Opzione - individuazione di veicoli parcheggiati in modo errato nel caso in cui venga occupato almeno il 25% della superficie del posto di parcheggio attiguo.

Specifiche tecniche

Dimensioni (LxPxA)	190x65x67 mm
Tensione d'alimentazione	U = 45 V +/- 3 VDC
Consumo max di corrente	I = 40 mA
Consumo max di corrente (con altoparlante)	I = 200 mA
Altezza max di sensibilità	L = 4,5 m
Modalità di funzionamento sensore	bistabile
Temperature di funzionamento	-25 °C + 60 °C
Umidità relativa ammissibile	< 80%
Interfaccia	RS485
Scatola	Aluminum
Colore	RAL 9010, bianco (personalizzazione colore possibile da RAL palette)
Grado di impermeabilità	IP54
Grado di protezione meccanica	IK08/10

AFAPARK® PRO DUO Segnalatore

Informa sullo status del posto di parcheggio. Montato come elemento indipendente di fronte al posto di parcheggio o fissato all'interno del sensore di posizione.

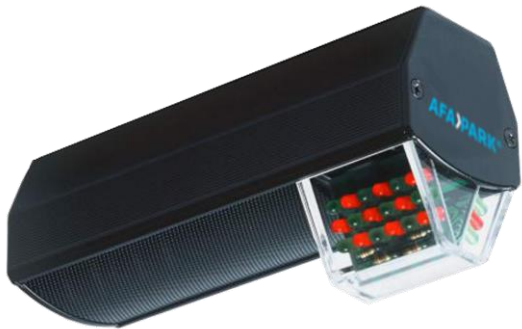
L'elemento centrale della segnalazione di posto occupato è la matrice a diodi LED, ad alta visibilità. L'impiego dei diodi LED assicura una buona visibilità, un basso consumo di energia e lunga durata di funzionamento.

Un posto libero sarà indicato da una segnalazione luminosa verde intermittente, mentre un posto occupato da una rossa. E' prevista una segnalazione di status del posto a carattere speciale, che va a sostituire la luce verde nel caso di:

- Blu - posto disabili
- Rosa - posto per madri con bambino
- Arancione - restanti posti

Il segnalatore può essere dotato di un altoparlante collegato al sistema principale di segnalazione sonora del parcheggio. Tramite l'impiego della tecnologia a 100 V il sistema Public Adress assicura una copertura sonora a livello CIS = 0.7 in tutte le condizioni del parcheggio.

L'uso di altoparlanti da 2 W di potenza garantisce chiarezza del comunicato e la possibilità di diffondere musica. Il campo sonoro che si viene a creare è uniforme per tutta l'area, migliorando la qualità dell'emissione sonora e di conseguenza il livello di sicurezza nel caso di messaggi riguardanti la necessità di evacuazione dell'area.



Specifiche tecniche

Dimensioni (LxPxA)	190x65x86 mm
Tensione d'alimentazione	U = 12 VDC
Consumo max di corrente	I = 160 mA
Modalità di funzionamento del sensore	bistabile, PWM
Modalità d'illuminazione LED	rosso - fisso verde - intermittente
Luminosità	2 cd
Temperature di funzionamento	-30 °C + 60 °C
Umidità relativa ammissibile	< 80%
Scatola	Alluminio
Colore	RAL 9005, Nero (personalizzazione colore possibile da RAL palette)
Grado di impermeabilità	IP54
Grado di protezione meccanica	IK08/10